



Konzept zur
Hochwasser- und Starkregenvorsorge

Legende

Potenzielle Abflusskonzentrationen und Fließgeschwindigkeiten bei Starkregen

- <= 0,05 m/s
- 0,05 - 0,10 m/s
- 0,10 - 0,15 m/s
- 0,15 - 0,20 m/s
- > 0,20 m/s

Quelle: Vorsimulation Starkregengefahrenkarte Gemeinde Illingen
 Lastfall 50 mm Euler-Typ-II - Dauer: 1,0 h - ggf. abweichende Darstellung zur finalen Starkregengefahrenkarte

Maßnahmenkonzept

- Maßnahmenbereich

Ortsteil Illingen

Kapitel
 Defizitanalyse und Maßnahmen

Karte
 Örtliches Maßnahmenkonzept Ortsteil Illingen

Auftraggeber



Projekt
 Konzept zur Hochwasser- und Starkregenvorsorge für die Gemeinde Illingen



Konzept zur
Hochwasser- und Starkregenvorsorge

Legende

Potenzielle Abflusskonzentrationen und Fließgeschwindigkeiten bei Starkregen

- <= 0,05 m/s
- 0,05 - 0,10 m/s
- 0,10 - 0,15 m/s
- 0,15 - 0,20 m/s
- > 0,20 m/s

Quelle: Vorsimulation Starkregengefahrenkarte Gemeinde Illingen
 Lastfall 50 mm Euler-Typ-II - Dauer: 1,0 h - ggf. abweichende Darstellung zur finalen Starkregengefahrenkarte

Maßnahmenkonzept

- 1 Maßnahmenbereich

Ortsteil Hirzweiler

Kapitel
 Defizitanalyse und Maßnahmen

Karte
 Örtliches Maßnahmenkonzept Ortsteil Hirzweiler

Auftraggeber



Projekt
 Konzept zur Hochwasser- und Starkregenvorsorge für die Gemeinde Illingen



Planungsbüro Hömme GbR
 Ingenieurbüro für Wasserbau und Wasserwirtschaft
 Römerstraße 1 | D-54340 Pölich | mail@hoemme-gbr.de | 06507-99 88 3-0
 www.hoemme-gbr.de



Konzept zur
Hochwasser- und Starkregenvorsorge

Legende

Potenzielle Abflusskonzentrationen und Fließgeschwindigkeiten bei Starkregen

- <= 0,05 m/s
- 0,05 - 0,10 m/s
- 0,10 - 0,15 m/s
- 0,15 - 0,20 m/s
- > 0,20 m/s

Quelle: Vorsimulation Starkregengefahrenkarte Gemeinde Illingen
 Lastfall 50 mm Euler-Typ-II - Dauer: 1,0 h - ggf. abweichende Darstellung zur finalen Starkregengefahrenkarte

Maßnahmenkonzept

- Maßnahmenbereich

Ortsteil Hüttigweiler

Kapitel
 Defizitanalyse und Maßnahmen

Karte
 Örtliches Maßnahmenkonzept Ortsteil Hüttigweiler

Auftraggeber



Projekt
 Konzept zur Hochwasser- und Starkregenvorsorge für die Gemeinde Illingen



Planungsbüro Hömme GbR
 Ingenieurbüro für Wasserbau und Wasserwirtschaft
 Römerstraße 1 | D-54340 Pölich | mail@hoemme-gbr.de | 06507-99 88 3-0
 www.hoemme-gbr.de



Konzept zur
Hochwasser- und Starkregenvorsorge

Legende

Potenzielle Abflusskonzentrationen und Fließgeschwindigkeiten bei Starkregen

- <= 0,05 m/s
- 0,05 - 0,10 m/s
- 0,10 - 0,15 m/s
- 0,15 - 0,20 m/s
- > 0,20 m/s

Quelle: Vorsimulation Starkregengefahrenkarte Gemeinde Illingen
Lastfall 50 mm Euler-Typ-II - Dauer: 1,0 h - ggf. abweichende Darstellung zur finalen Starkregengefahrenkarte

Maßnahmenkonzept

- Maßnahmenbereich



Ortsteil Uchtelfangen

Kapitel
Defizitanalyse und Maßnahmen

Karte
Örtliches Maßnahmenkonzept Ortsteil Uchtelfangen

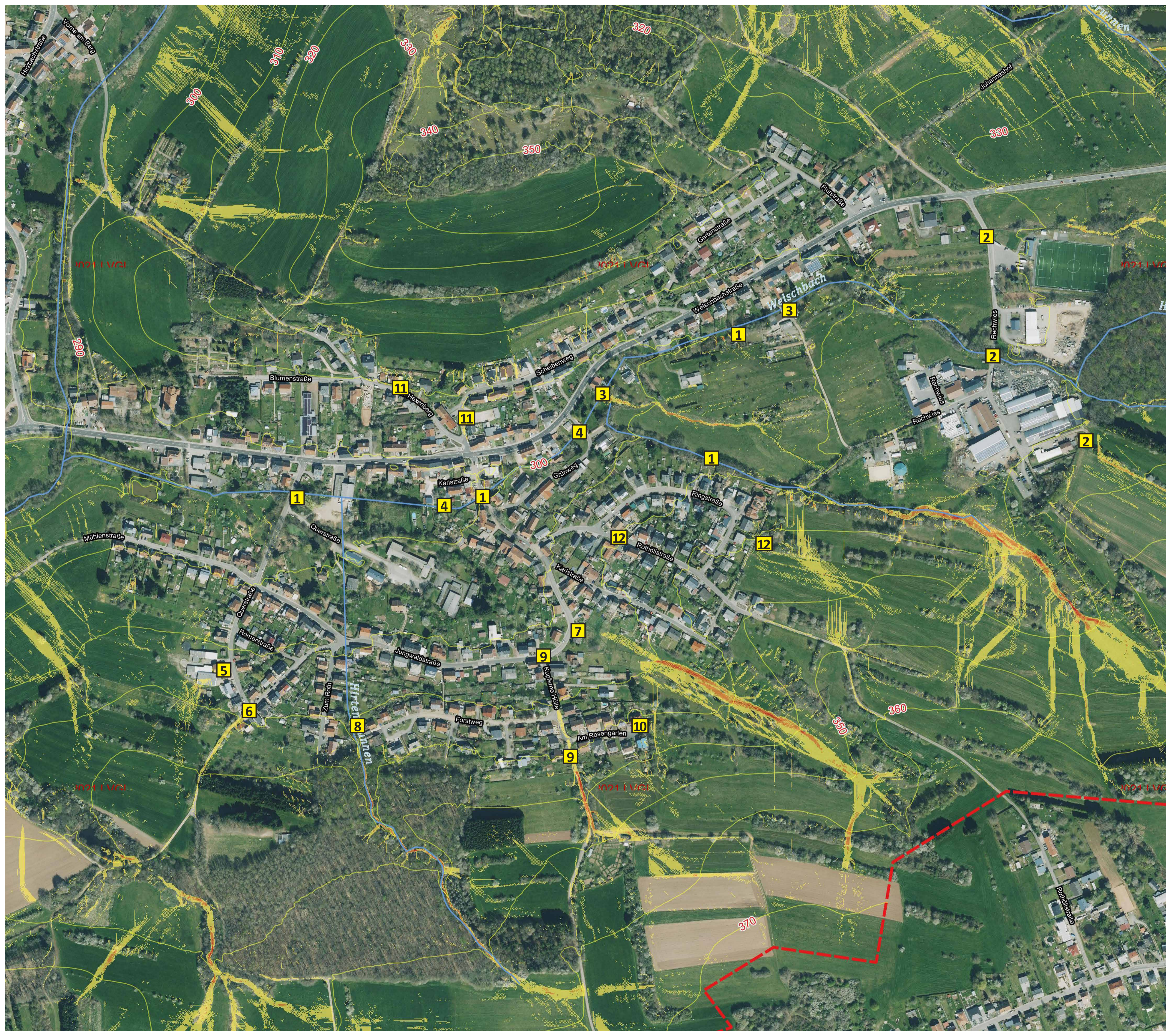
Auftraggeber



Projekt
Konzept zur Hochwasser- und Starkregenvorsorge für die Gemeinde Illingen



Planungsbüro Hömme GbR
Ingenieurbüro für Wasserbau und Wasserwirtschaft
Römerstraße 1 | D-54340 Pölich | mail@hoemme-gbr.de | 06507-99 88 3-0
www.hoemme-gbr.de



Konzept zur
Hochwasser- und Starkregenvorsorge

Legende

Potenzielle Abflusskonzentrationen und Fließgeschwindigkeiten bei Starkregen

- <= 0,05 m/s
- 0,05 - 0,10 m/s
- 0,10 - 0,15 m/s
- 0,15 - 0,20 m/s
- > 0,20 m/s

Quelle: Vorsimulation Starkregengefahrenkarte Gemeinde Illingen
 Lastfall 50 mm Euler-Typ-II - Dauer: 1,0 h - ggf. abweichende Darstellung zur finalen Starkregengefahrenkarte

Maßnahmenkonzept

- 1 Maßnahmenbereich

Ortsteil Welschbach

Kapitel
 Defizitanalyse und Maßnahmen

Karte
 Örtliches Maßnahmenkonzept Ortsteil Welschbach

Auftraggeber



Projekt
 Konzept zur Hochwasser- und Starkregenvorsorge für die Gemeinde Illingen



Konzept zur
Hochwasser- und Starkregenvorsorge

Legende

Potenzielle Abflusskonzentrationen und Fließgeschwindigkeiten bei Starkregen

- <= 0,05 m/s
- 0,05 - 0,10 m/s
- 0,10 - 0,15 m/s
- 0,15 - 0,20 m/s
- > 0,20 m/s

Quelle: Vorsimulation Starkregengefahrenkarte Gemeinde Illingen
 Lastfall 50 mm Euler-Typ-II - Dauer: 1,0 h - ggf. abweichende Darstellung
 zur finalen Starkregengefahrenkarte

Maßnahmenkonzept

- Maßnahmenbereich

Ortsteil Wustweiler

Kapitel
 Defizitanalyse und Maßnahmen

Karte
 Örtliches Maßnahmenkonzept Ortsteil Wustweiler

Auftraggeber



Projekt
 Konzept zur Hochwasser- und Starkregenvorsorge
 für die Gemeinde Illingen



Planungsbüro Hömme GbR
 Ingenieurbüro für Wasserbau und Wasserwirtschaft
 Römerstraße 1 | D-54340 Pölich | mail@hoemme-gbr.de | 06507-99 88 3-0
 www.hoemme-gbr.de